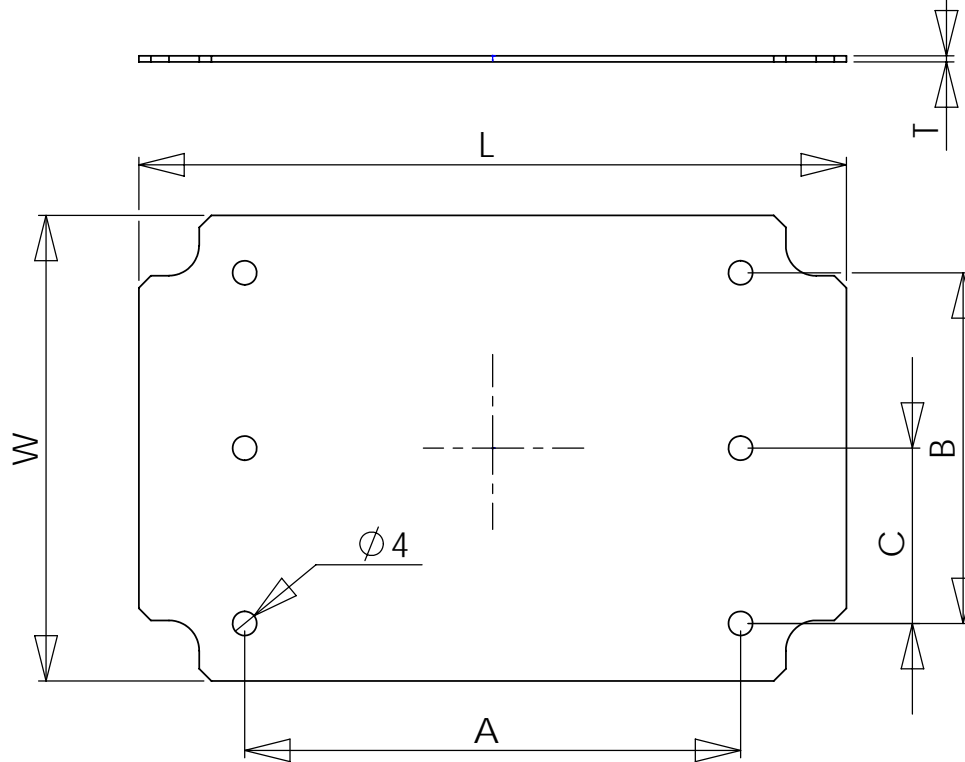


(STC Plastic)

Mounting Plate Dimension Drawing



Part No.	L	W	T	A	B	Stock No.
RP1025	56	51	3	38	--	STC-102
RP1065	74	70	3	58	--	STC-106
RP1085	94	64	3	70	50	STC-109
RP1095	94	64	3	70	50	STC-109
RP1135	114	74	3	82	58	STC-113
RP1155	114	74	3	82	58	STC-113
RP1175	154	74	3	122	58	STC-117
RP1185	154	74	3	122	58	STC-117
RP1205	132	92	3	100	76	STC-121
RP1215	132	92	3	100	76	STC-121
RP1245	152	112	3	120	90	STC-124
RP1285	172	132	3	160	90	STC-128
RP1385	172	132	3	160	90	STC-128
RP1455	205	150	3	190	110	STC-146
RP1465	205	150	3	190	110	STC-146
RP1615	236	186	3	190	140	STC-163
RP1635	236	186	3	190	140	STC-163

公差

10 以下	±0.1mm	設計:	Rick
11 - 20	±0.2mm	製圖:	Tony
21 - 30	±0.3mm	審核:	Rick
31 - 50	±0.4mm	比例:	1: 1
51 - 100	±0.5mm	單位:	公制 mm
101 - 150	±0.75mm	圖號:	STA-dim
151 - 200	±1.00mm		
201 - 300	±1.25mm		
300 以上	±1.50mm	原料:	1mm 鍍鋅鋼板

沛承企業有限公司
RITEC Enclosures Inc.

台北縣241三重市光復路一段81號10樓

Tel: +886-2-2999 8918 Fax: +886-2-2999 8955

圖名:
Mounting Plate dimension (STA)

版本:
v3.0

日期: 2007, 01, 15

頁數: 1